

PAUL ARTARIA

# SCHWEIZER HOLZHÄUSER

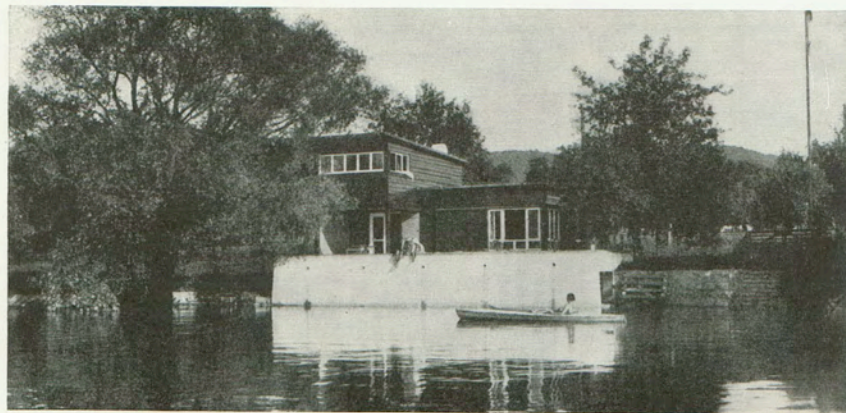
*aus den Jahren 1920—1940*

*mit 105 Abbildungen  
nach photographischen Aufnahmen  
und 150 Plänen und Zeichnungen*

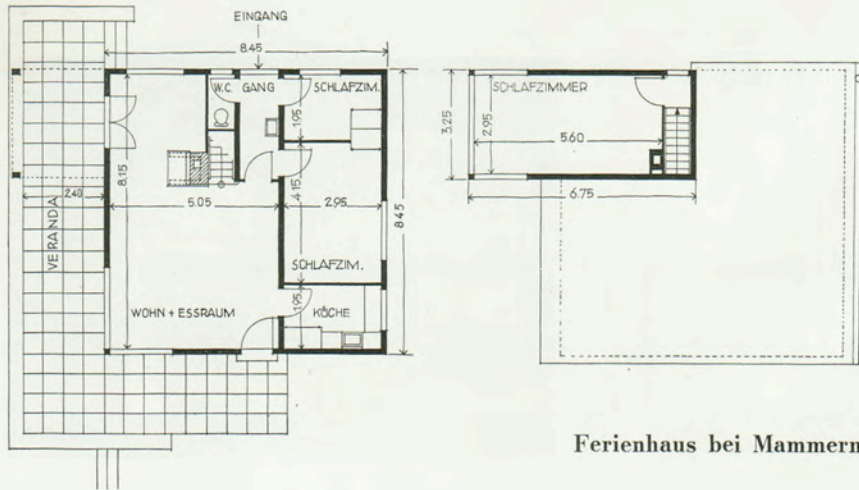
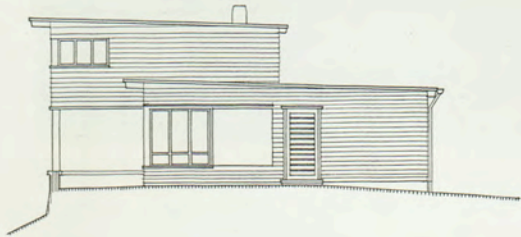
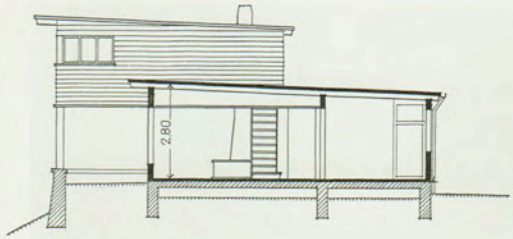
*Zweite Auflage*

1942

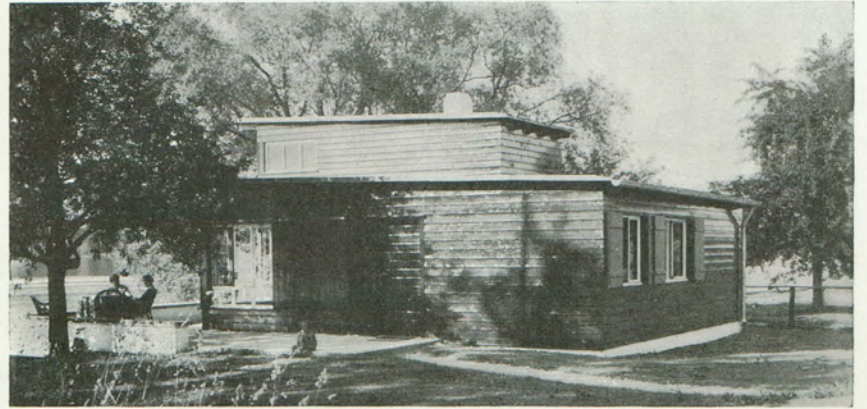
B. WEPF & CO. VERLAG BASEL



Ferienhaus  
bei Mammern



Ferienhaus bei Mammern

Ferienhaus  
bei Mammern